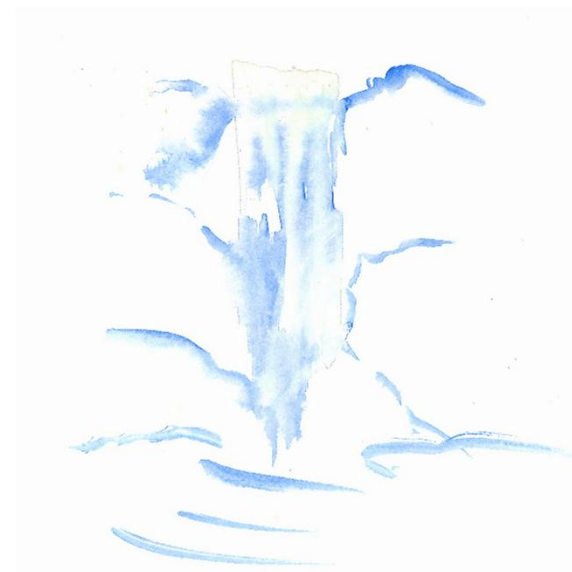


PROJET: SVR 86: PROJET PAYSAGER

## ANNEXE 1 : TECHNIQUES

ADRESSE: Boulevard Du Souverain 86  
1170 Watermael Boisfort

DEMANDEUR: Mme Natalia SMALTO  
  
Tel. +41 76 546 28 57  
E-mail. N.l.smalto@gmail.com

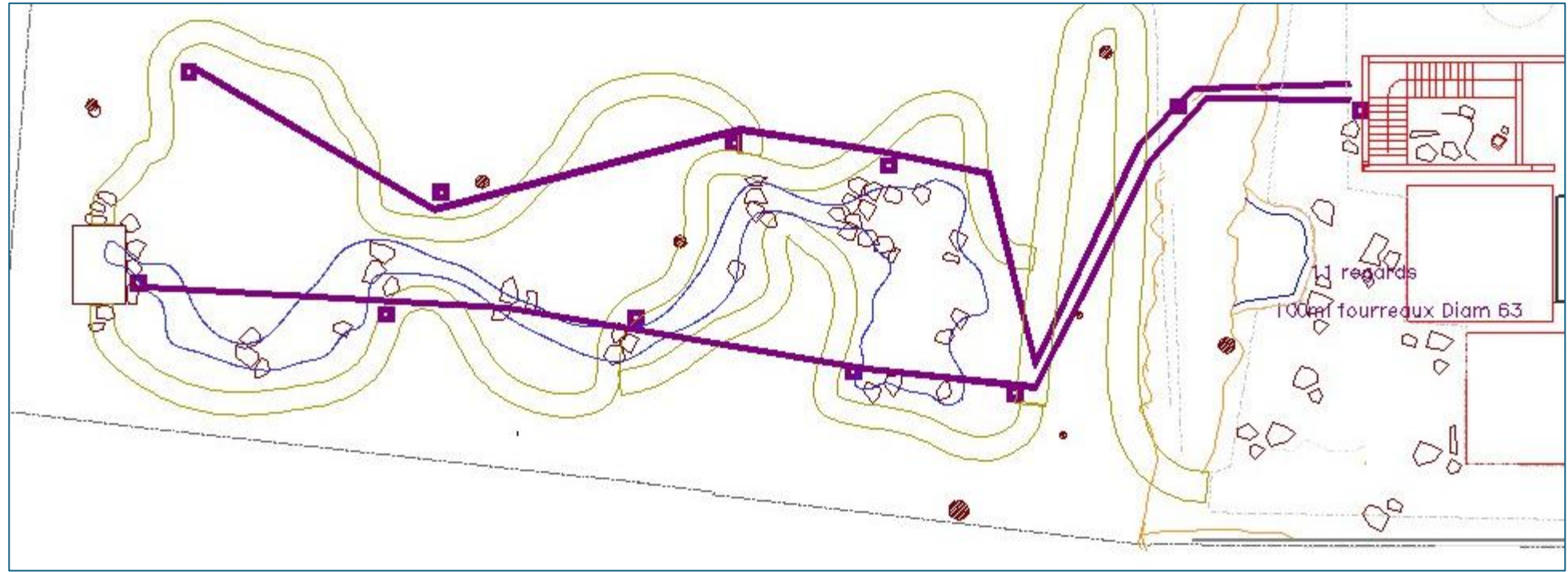


*à Romans , le 22 septembre 2025*



GRIMALDI JARDINS PAYSAGES  
Chemin de Chantelinotte, 26100  
Romans-sur-Isère

+33 4 75 02 85 87  
[grimaldi.joseph@gmail.com](mailto:grimaldi.joseph@gmail.com)  
<https://www.grimaldi-paysagiste.com/>



## ECLAIRAGE

Des regards sont installés sur la parcelle arrière pour l'éclairage et la filtration

Ces bornes [OASE InScenio FM-Master 3 - Borne électrique 4 Prises](#) (2 prises commandées à distance ) permettront de d'alimenter des spots immergés du type Oase par groupe de trois unités : [Oase Lunaqua Connect S Set 3](#)

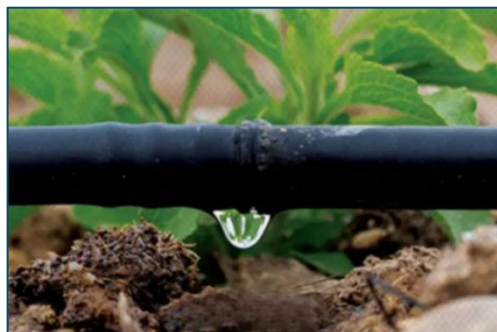
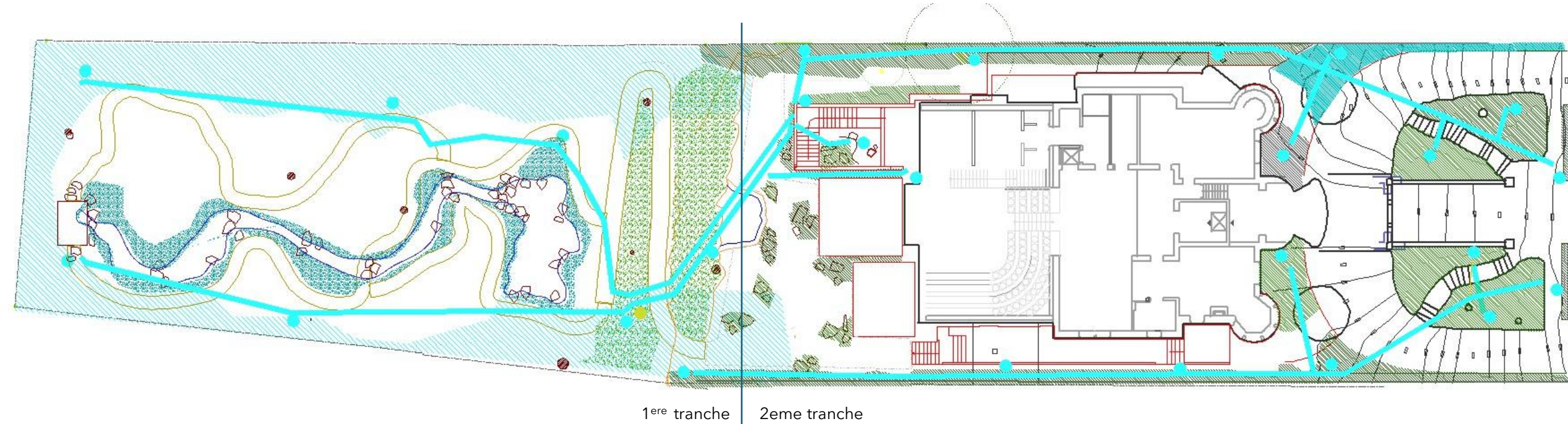
Les chemins et les arbustes remarquables seront éclairés par des spots dissimulés dans la végétation

Enfin le dernier regard sera relié à la filtration

Avec alimentation d'une filtration 3 chambre avec filtre UV



Fourreau électrique diam 63  
en attente dans 11 regards



### ARROSAGE RDC

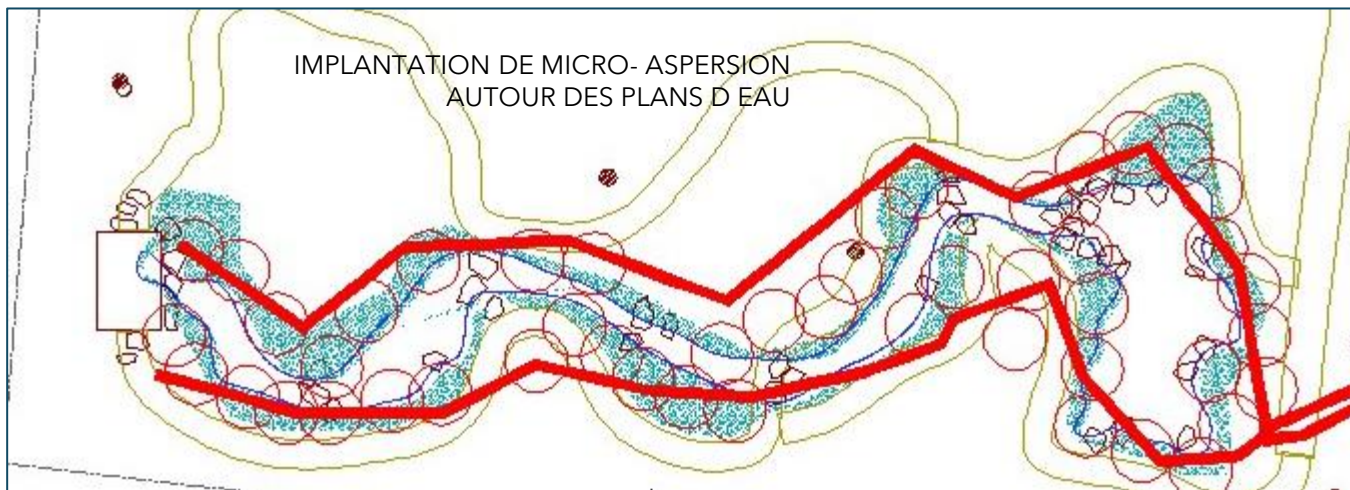
Un réseau de goutte à goutte relie tous les massifs et parcourt les haies

Les points bleus indiquent les sorties

Les lignes bleues indiquent les réseaux enterrés

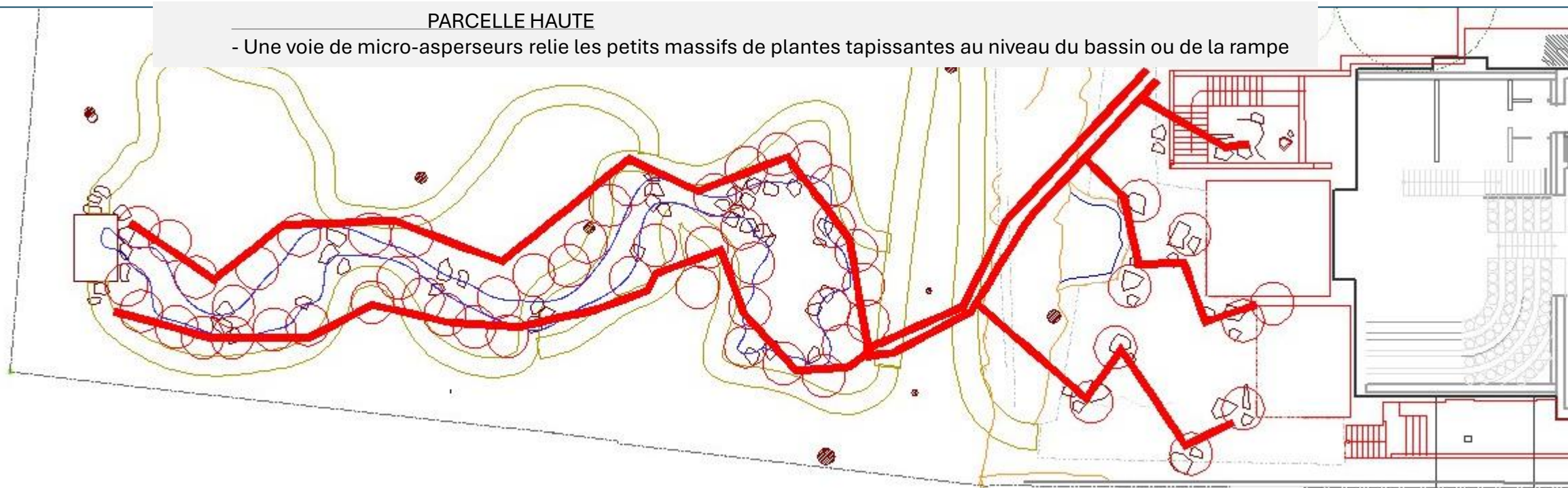
Les tuyaux gouttes à goutte pré-perçés sont posés en surface et masqués dans le paillage





### PARCELLE HAUTE

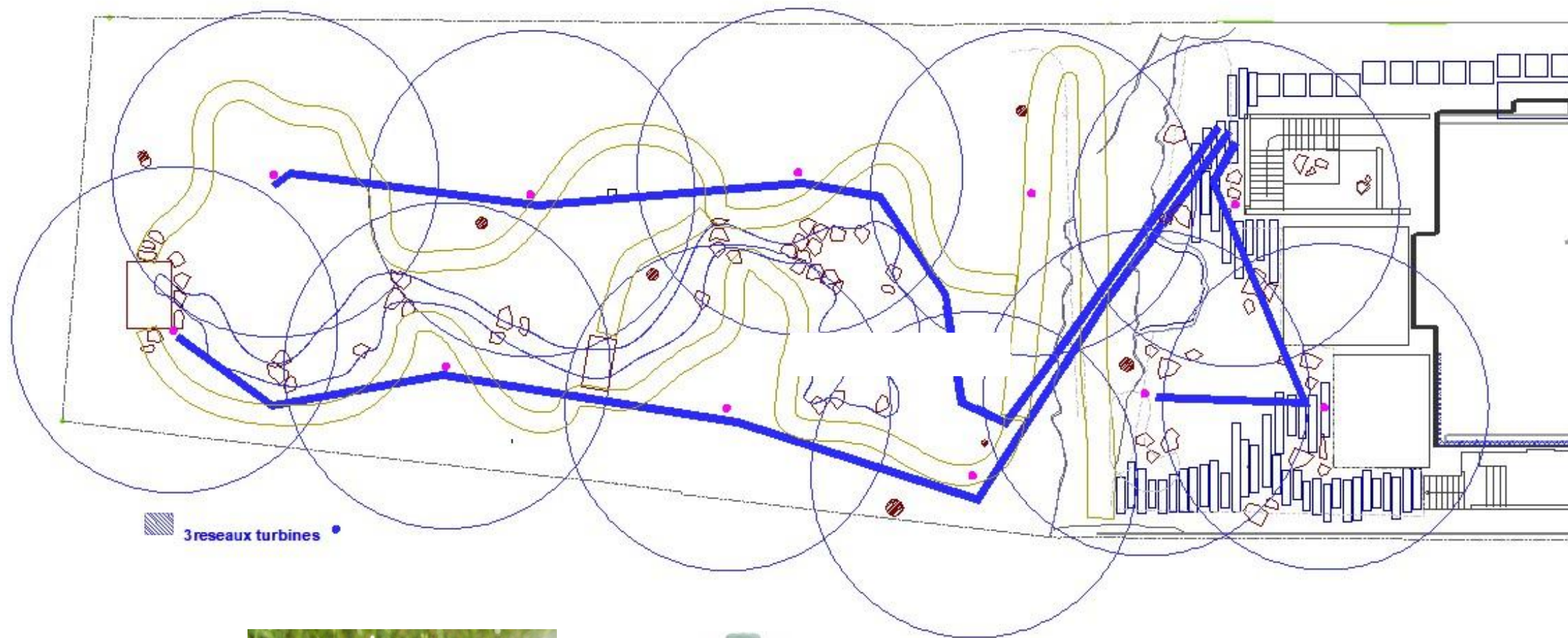
- Une voie de micro-asperseurs relie les petits massifs de plantes tapissantes au niveau du bassin ou de la rampe



2 réseaux micro aspersion 60 ml chacun 50 micro asperseurs



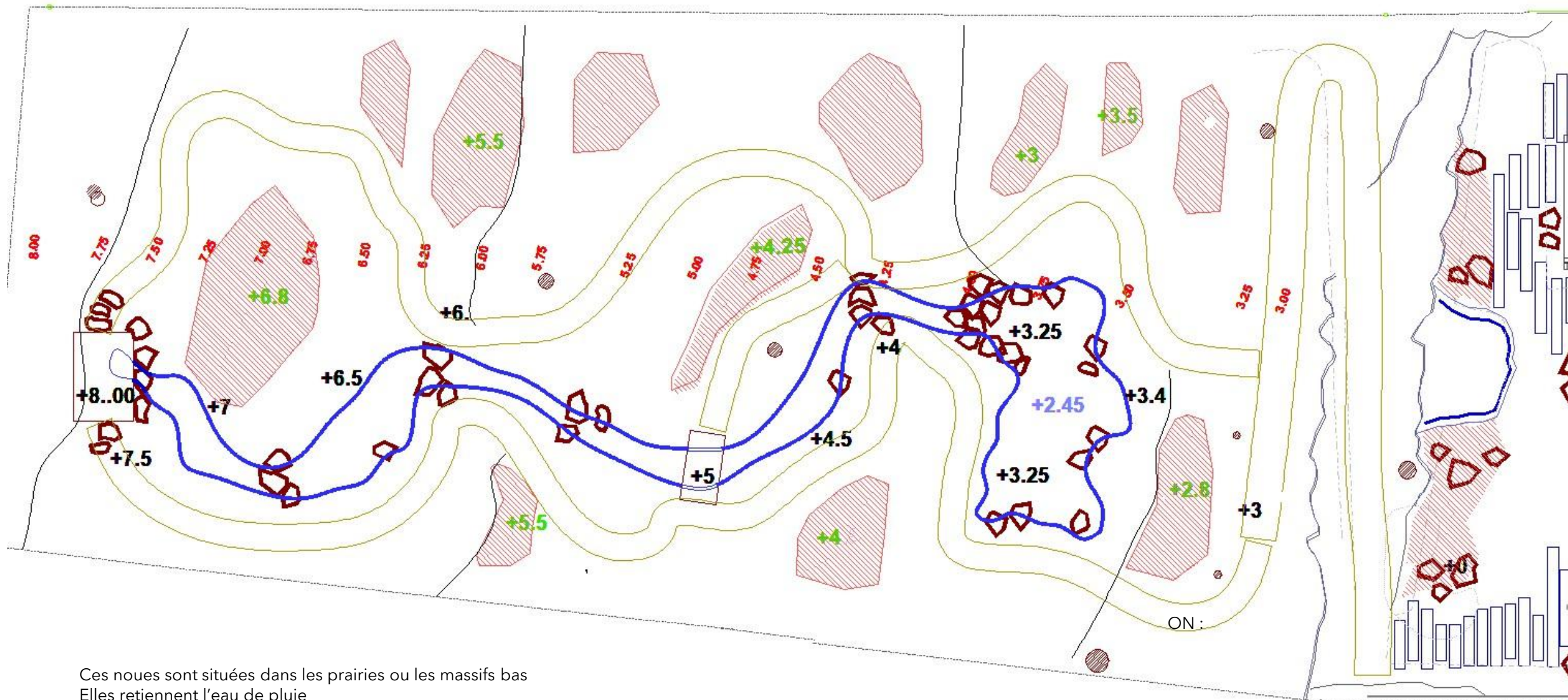




Les prairies seront arrosées ponctuellement en cas de besoin par des turbines

2 VOIES x 4 TURBINES + 1 VOIES x 3 TURBINES





Ces noues sont situées dans les prairies ou les massifs bas  
 Elles retiennent l'eau de pluie  
 Elles peuvent s'apparenter à une image de marais





## ROOF TOP

Le roof-top est alimenté par une voies goutte à goutte et un réseau micro-asperseurs

Des sorties en polyéthylène seront reliées dans chaque jardinière à partir du réseau d'arrosage

## FILTRATION ET ALIMENTATION BASSIN

La filtration sera installée dans un regard bâti sous la plateforme en bois

Les pompes et un bulleur seront dirigés depuis le regard à coté du bassin





Sur le roof top, les zones plantées sont positionnées dans des jardinières contenant 10 ou 45 cm de profondeur de substrat:



- Les hauteurs faibles seront garnies de végétation basse supportant les fortes chaleurs dans une épaisseur de substrat de 10 à 20 cm  
Du type végétation semi méditerranéenne vivaces à faible enracinement  
Exemples / Thym, Sedums, Romarins rampants ...



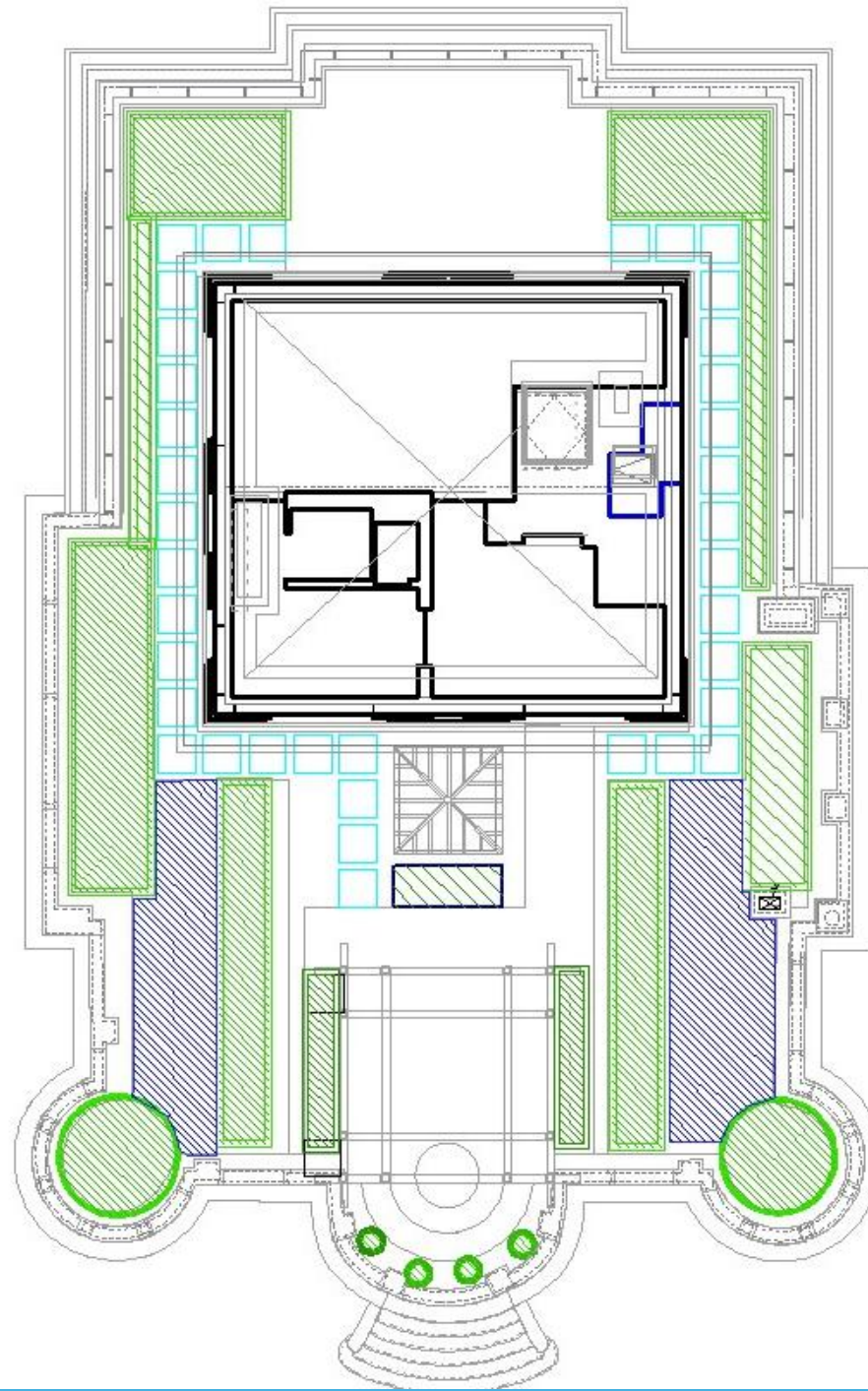
- Sur les cotes des jardinières filantes permettront de contenir une épaisseur de substrat de 40 à 45 Cm  
Dans ces jardinières des végétaux persistants à 75 % occulteront le voisinage tout en cadrant sur les points de vue intéressants :  
Les parcelles avant ou arrière et vue ouest sur le Mix hôtel.

Ces végétaux seront des Lauriers Tins, Troènes divers, végétation simple et facilement contrôlable.

Ils seront formés en transparence pour certains selon leur intérêt horticole ou en masse pour masquer .

Certains arbustes jailliront des compositions pour rythmer et donner de la hauteur tout en offrant un graphisme de feuillage intéressant ou une floraison saisonnière

Type Lagerstroemia - Erable Palmatum - Cerisier à Fleur arbustif



## ARROSAGE

Deux voies sont reliées à un programmeur  
Qui est situé au rdc  
Dans le jardin  
Pour éviter tout risque, les remontées depuis le jardin sont tirées en 10 bars.

Une voie alimente les arbustes en goutte à goutte  
Elle est reliée en tuyau polyéthylène diam 25/ 6 bars  
Et comprend une sortie dans chaque jardinière

Une voie permet d'arroser les jardinières basses avec une végétation rase  
Elle est reliée en tuyau polyéthylène diam 32/ 6 bars sur la terrasse .

Cette partie est assurée par le constructeur

A partir de ces sorties nous installerons un réseau goutte à goutte et un réseau micro-asperseur.  
Et au niveau de la programmation au RDC nous installerons deux électrovannes

